



**La mêlée**  
des Métiers



Accès mobilité réduite



# TITRE PRO

## Gestionnaire de paie

### Missions de la formation

Former un professionnel capable de produire mensuellement les bulletins de paie et de gérer les données sociales de l'entreprise, en appliquant la législation en vigueur et en s'appuyant sur les informations sociales du personnel.

### Objectifs

Le gestionnaire de paie est responsable de la production des bulletins de salaire et de la gestion administrative des données sociales d'une entreprise. Il applique la réglementation du travail et de la protection sociale, en s'appuyant sur les informations issues des services RH et de la direction.

- Collecter et traiter les informations nécessaires à l'élaboration de la paie.
- Etablir les bulletins de salaire dans le respect de la législation.
- Assurer les déclarations sociales mensuelles et annuelles.
- Gérer les événements liés au contrat de travail (entrée, sortie, absence, maladie, etc.).

Il utilise des outils numériques de paie, assure une veille réglementaire et communique avec les organismes sociaux et les services internes.

### Métiers visés

- Gestionnaire de paie
- Collaborateur paie
- Assistant paie
- Technicien de paie

### Poursuite d'études

Titre Pro Comptable Assistant  
Titre Pro Gestionnaire comptable et fiscal  
BTS Comptabilité et gestion  
Licence professionnelle en ressources humaines ou paie



DURÉE 6 MOIS



TITRE GESTIONNAIRE DE PAIE  
DE NIVEAU 5 RNCP : 37948 /  
CODE(S) NSF : 315 / SUR  
DÉCISION DU 23/03/2023



CONTRAT

# Dispositif d'évaluations

- Mise en situation professionnelle : 04h15
- Entretien technique : 00h30
- Entretien final : 00h20
- Durée totale de l'épreuve pour le candidat : 05h05

## Coût de la formation

Coût de la formation : 6 000 €

La formation "Gestionnaire de paie" comprend 600 heures au total, dont :

400 heures de formation en centre

200 heures de stage en entreprise ( non facturées)

## Prérequis

Le cas échéant, prérequis à l'entrée en formation :

Etre titulaire d'un niveau 4

Prérequis distincts pour les blocs de compétences :

Non

---

**Titre professionnel délivré par le ministre chargé de l'emploi**

**Nombre de certifiés**

**3856**

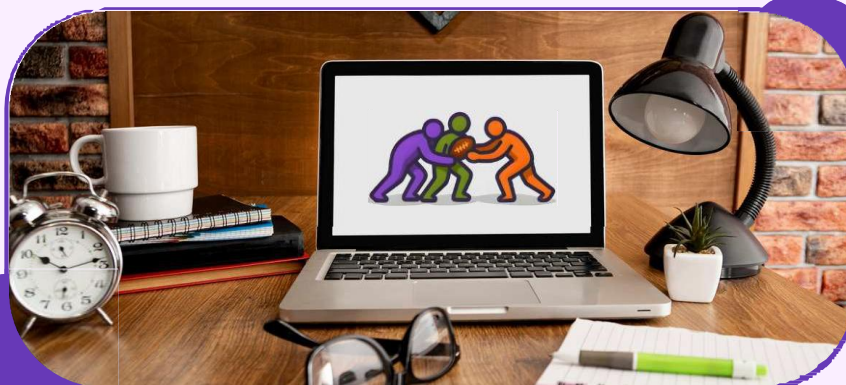
**Taux d'insertion  
global à 6 mois**

**80%**

**Taux d'insertion dans  
le métier visé à 6 mois**

**75%**

Données tirées de France Travail, récupérées le 09/07/2025.



## La mêlée des métiers

[www.la-melee-des-metiers.fr](http://www.la-melee-des-metiers.fr)